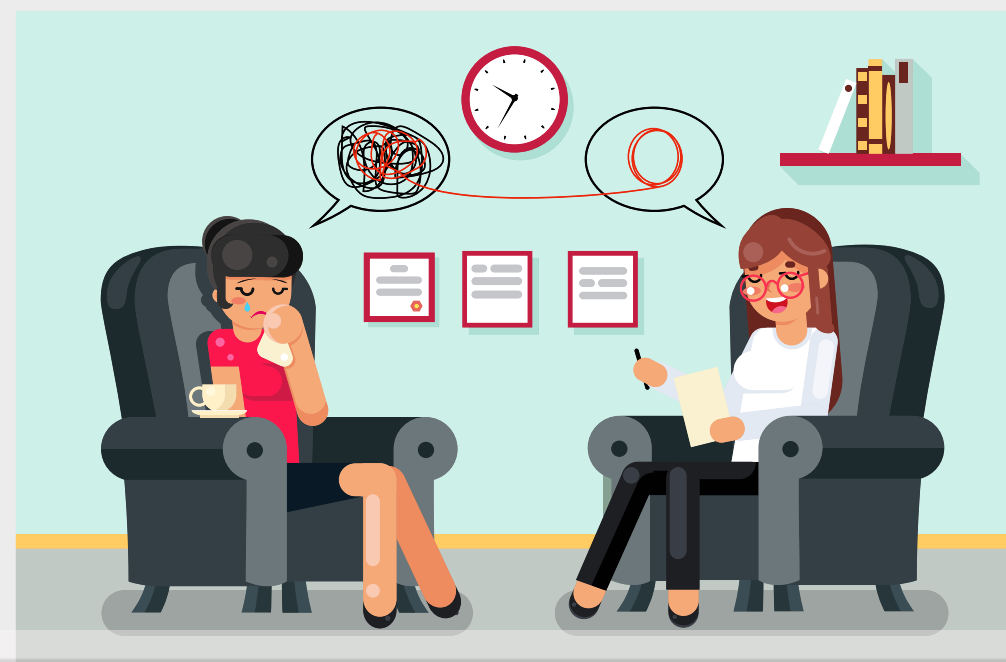


SPORTELLO DI ASCOLTO



**da giovedì 04 febbraio fino a giovedì 17 giugno
tutti i giovedì dalle ore 15.00 alle ore 17.00
(la durata di ogni sessione sarà di un'ora)**

per gli studenti

per offrire supporto e suggerimenti verso lo studio ed i compagni

per gli insegnanti

per suggerire strategie di soluzione dei conflitti nel gruppo classe

per i genitori

per confrontarsi con un esperto sui problemi dei figli a scuola

per il personale scolastico

per indicazioni inerenti le problematiche scolastiche

**Gli incontri saranno on line, nel rispetto dell'anonimato e
su prenotazione, al seguente indirizzo email:**

m.rape@scuolamazzinilivorno.edu.it



MARZIA RAPE
Psicoterapeuta età evolutiva